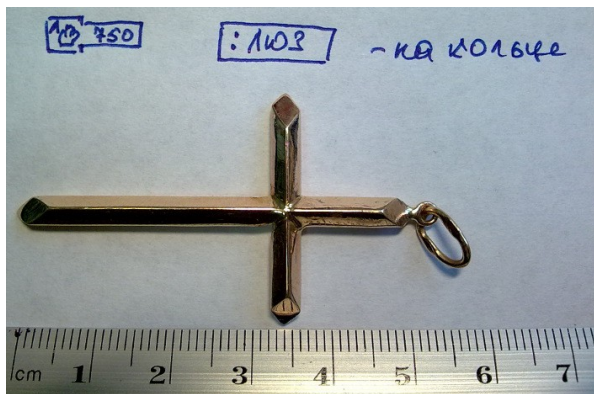


№ 85 **Крест**. Масса 6,68 гр. Очень толстый слой напыления, при этом видны небольшие наплывы/шагрень поверхности (как-будто изделие окунули в жидкий металл и он стёк не равномерно). Клеймо и проба на кольце достаточно четкие. Кольцо не отличается по цвету от самого креста. Внутри - металл белого цвета. От кислотного реактива на 750 пробу пенится зеленой пеной.



№ 86 **Цепь**. Масса 18,23 гр. Длина 54 см. Очень толстый слой напыления. Клеймо и проба достаточно четкие, совпадают с аналогичными на кресте (№85). Внутри металл светло-желтого цвета. От кислотного реактива на 750 пробу пенится зеленой пеной.

